

## Анализ региональных бюджетов за первое полугодие 2020 и прогнозы .

Доходы регионов за первое полугодие 2020 г. составили 6,3 трлн руб. (прирост по отношению к 2019 г. на 2,1%). Пандемия и введенные в связи с ней ограничения привели к тому, что собственные доходы регионов сократились на 7 процентов (налоговые и неналоговые). Расходы региональных бюджетов увеличились в первом полугодии 2020 г. на 19%, главным образом, увеличились расходы на здравоохранение (рост на 85%). За первое полугодие 2020 г. консолидированные региональные бюджеты были исполнены с дефицитом в 214 млрд руб. Это произошло первый раз за последние 8 лет, так как в течение 2011–2019 гг. полугодовой баланс региональных бюджетов всегда был положительным. Одновременно трансферты из федерального бюджета выросли почти на 60% .

В то же время, если посмотреть на структуру доходов региональных бюджетов, то поступления по НДФЛ за полугодие практически не изменилось. Поступления по налогу на прибыль уменьшились на 14%, налогу на совокупный доход снизились на 11,5%. Очевидно, что все это явилось результатом введения ограничений, связанных с пандемией.

Для анализа ситуации полугодия многие аналитики рассматривают итоги 1 квартала и второго квартала отдельно. Поступления по налогу на прибыль в первом квартале 2020 г. по сравнению с 2019 г. практически не изменились, но во втором квартале упали на 27%. Поступления по НДФЛ в первом квартале 2020 г. выросли на 12% (г/г), во втором квартале снизились на 10% – в итоге это привело к тому, что за полугодие эти поступления не изменились.

Масштабы снижения собственных доходов в первом полугодии 2020 г. существенно различаются по регионам. Ряд регионов, в которых имело место существенное сокращение собственных доходов (в частности, ЯНАО, республики Коми, Татарстан, Башкортостан), относятся к нефте- и газодобывающим. Сокращение бюджетных доходов в них непосредственно связано с падением мировых цен на углеводороды. Как видно из таблицы 1, наибольшее уменьшение собственных доходов наблюдалось в регионах

финансово достаточных: это или нефтегазодобывающие регионы, или регионы с развитой промышленностью.

Таблица 1. Регионы с уменьшением собственных доходов в 1 полугодии 2020 года по сравнению с 1 полугодием 2019 года. (%).

Регионы	Изменение собственных доходов в 1 полугодии 2020 по отношению к 1 полугодию 2019 (%)
Ямало-Ненецкий автономный округ	80,84
Тюменская область	82,81
Ненецкий автономный округ	84,55
Республика Коми	90,16
Кемеровская область	92,23
Республика Татарстан	92,54
г. Москва	93,12
Архангельская область	93,56
Калининградская область	93,76
Тульская область	94,07
Красноярский край	94,12
Пермский край	95,19
г. Санкт-Петербург	96,81
Оренбургская область	98,95
Новгородская область	99,42

У остальных регионов собственные доходы выросли по сравнению с уровнем 1 полугодия 2019 г. В результате, в целом по Российской Федерации собственные доходы увеличились по отношению к 1 полугодию 2019 года на 2%. Если рассматривать этот показатель в разрезе федеральных округов, то в трех федеральных округах - Северо-Западном, Уральском и Центральном собственные доходы снизились. Выросли они в Южном, Дальневосточном и Северо-Кавказском федеральных округах, причем в последнем округе значительно - рост на 20%.

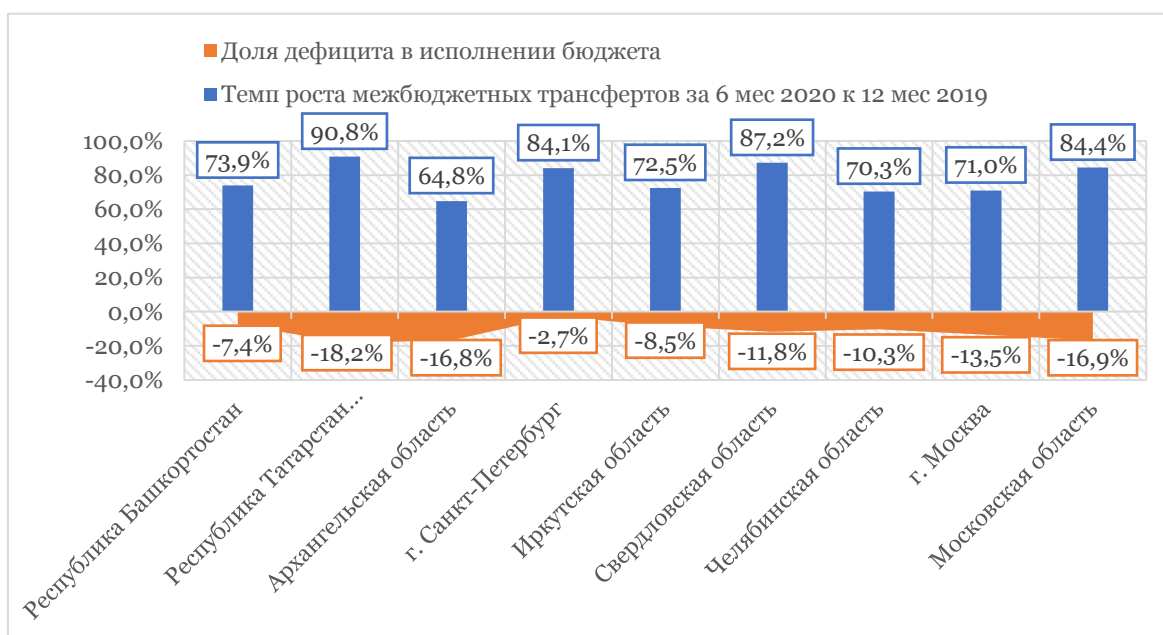
Трансферты из федерального бюджета увеличились в первом полугодии 2020 г. , они сильно дифференцированы по регионам и слабо коррелируют с глубиной падения собственных доходов регионов. (Коэффициент корреляции равен (-0,46)). В числе

регионов с наибольшими темпами прироста трансфертов из федерального бюджета входят как регионы с существенным падением собственных доходов (ЯНАО, Пермский край, Татарстан, республика Коми), так и вполне благополучные развитые в экономическом отношении: Московская область и Санкт-Петербург.

Таблица 2. Изменение собственных доходов по федеральным округам .

Федеральные округа	Изменение собственных доходов в I полугодии 2020 по отношению к I полугодью 2019 ( %)
Российская Федерация	102,13
Дальневосточный федеральный округ	111,62
Приволжский федеральный округ	103,33
Северо-Западный федеральный округ	98,66
Северо-Кавказский федеральный округ	120,33
Сибирский федеральный округ	103,02
Уральский федеральный округ	97,88
Центральный федеральный округ	98,49
Южный федеральный округ	107,28

График 1. Регионы с высоким темпом роста межбюджетных трансфертов и дефицит бюджета по этим же регионам (%).



В таблице 3 представлены регионы с высоким темпом роста межбюджетных трансфертов за 1 полугодие 2020 года в сравнении с годовыми темпами 2019 года. Если предположить, что трансферты выделялись равномерно по году, то в годовом выражении полугодовые темпы надо удвоить.

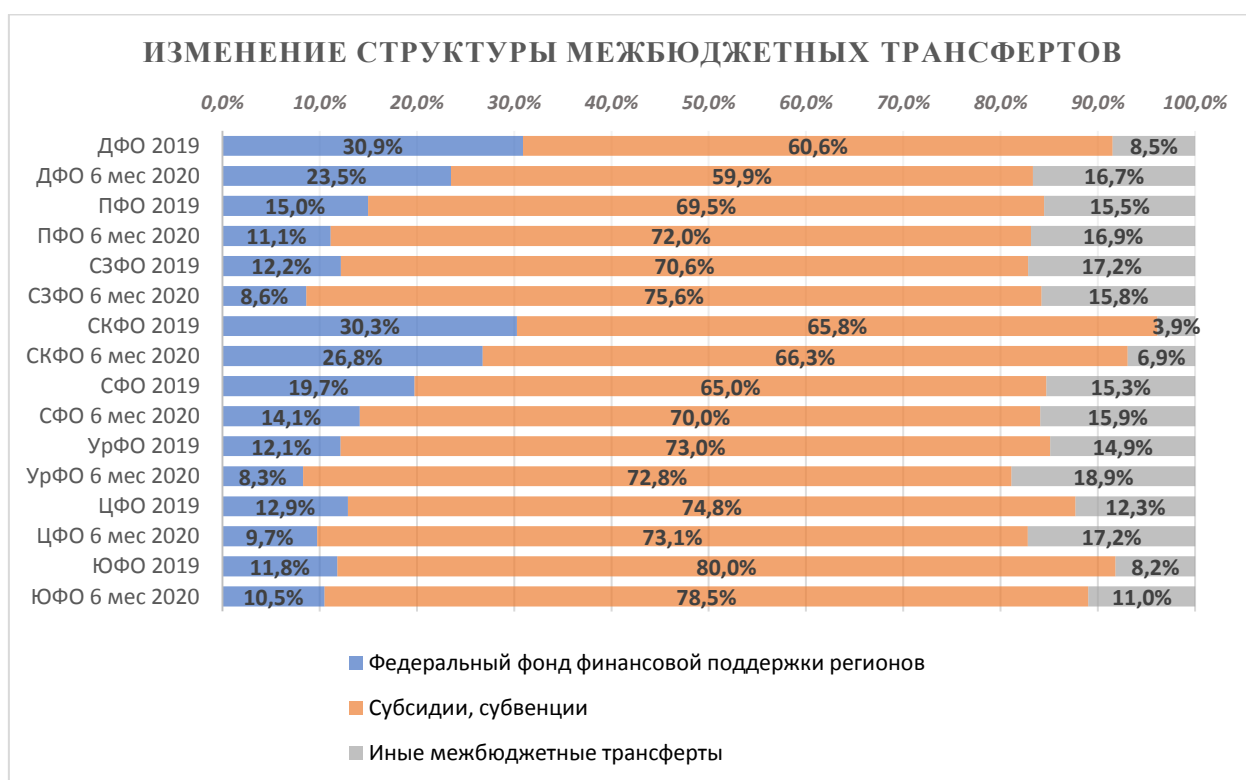
Таблица 3. Регионы с высоким темпом роста трансфертов и дефицитом бюджета (6 мес.2020 к 2019 году).

	Регионы с высоким темпом роста трансфертов и дефицитом бюджета (6 мес.2020 к 2019 году)	
	Темп роста межбюджетных трансфертов	Дефицит в исполненном бюджете
Приморский край	81,9%	-2,5%
Пермский край	79,6%	-2,9%
Республика Татарстан	90,8%	-18,2%
г. Санкт-Петербург	84,1%	-2,7%
Новосибирская область	83,5%	-0,4%
Свердловская область	87,2%	-11,8%
Липецкая область	83,4%	-0,6%
Московская область	84,4%	-16,9%
Краснодарский край	82,4%	-0,5%

Выводы о структуре трансфертов из федерального бюджета регионам делать можно будет только по итогам года. Судя по полугодовой структуре, дополнительная помощь регионам была оказана через механизм предоставления дотаций различных видов. В частности, регионам были предоставлены дотации на оснащение коечного фонда медицинских организаций для оказания медицинской помощи больным новой коронавирусной инфекцией в объеме 68,2 млрд руб.

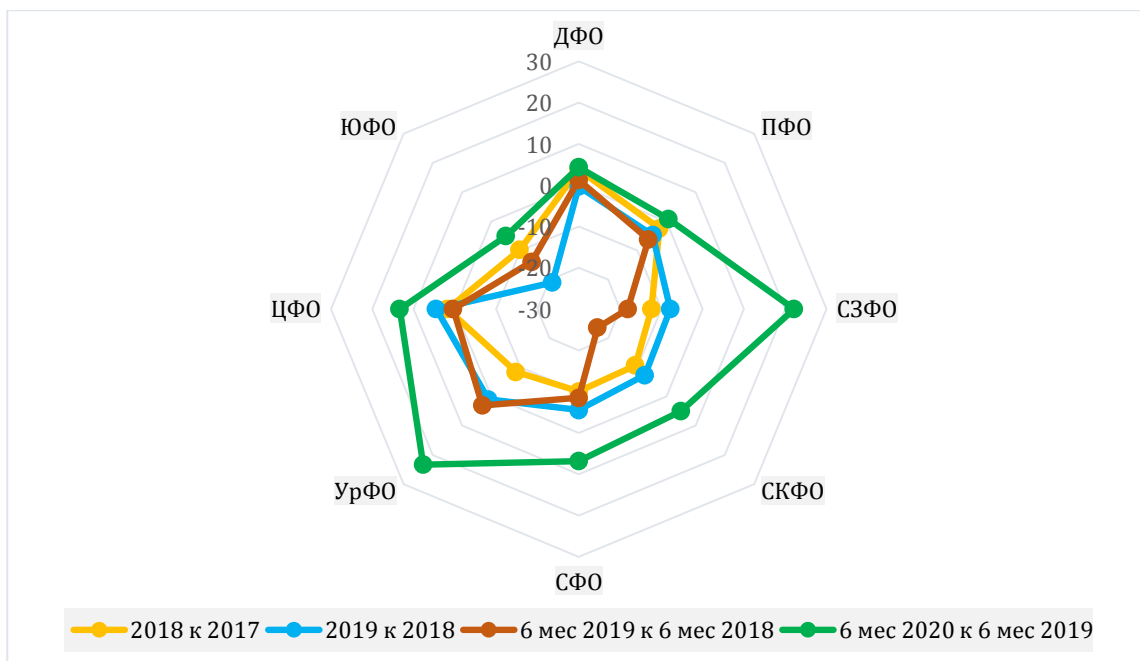
На графике 2 видно, что почти по всем федеральным округам в первом полугодии 2020 года возросла доля показателя «иные межбюджетные трансферты» по сравнению со структурой 2019 года. А доля трансфертов из федерального фонда финансовой поддержки регионов сократилась.

График 2. Изменение структуры межбюджетных трансфертов по федеральным округам за 6 месяцев 2020 года по сравнению с 2019 годом.



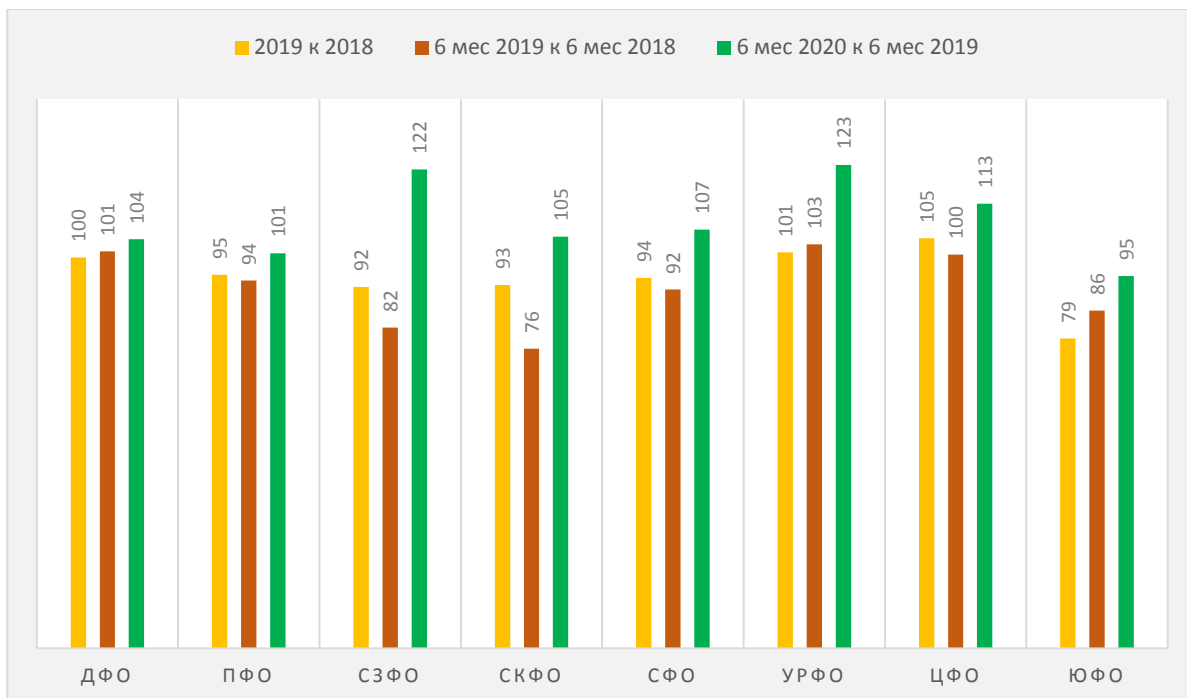
Несмотря на увеличение перечислений из федерального бюджета, для многих регионов обострилась ситуация с долгами. На графике 3 видно, что рост долговой нагрузки в первом полугодии 2020 года по отношению к полугодии 2019 года распределился по федеральным округам неравномерно.

График 3. Темп прироста долговой нагрузки по федеральным округам (%).



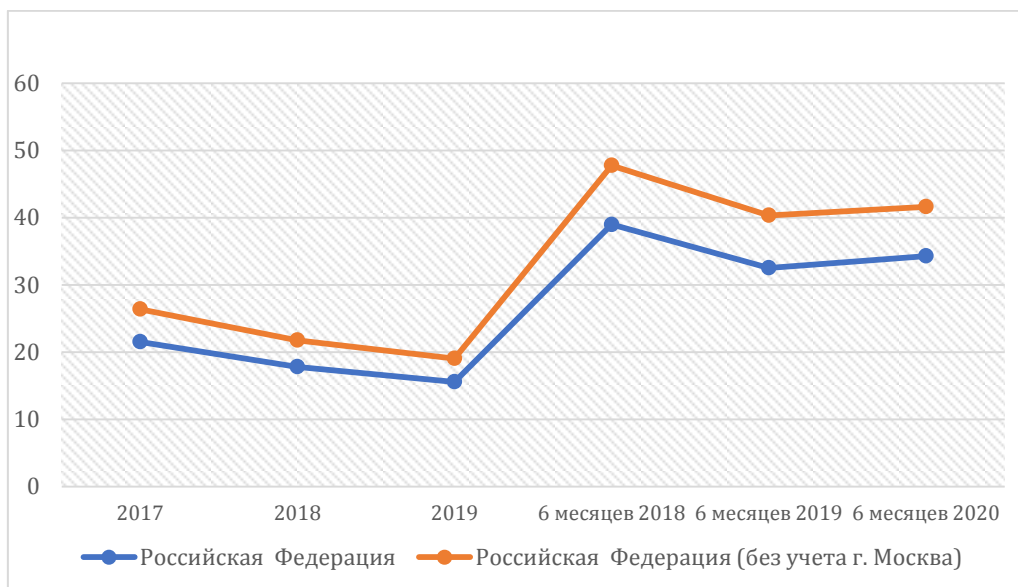
На графике 4 можно видеть, что последние несколько лет темп роста долговой нагрузки был отрицательным (долговая нагрузка уменьшалась, показатель меньше 100%). За текущее полугодие только по ЮФО этот показатель снизился, а по остальным округам наблюдается рост.

График 4. Темп роста долговой нагрузки по федеральным округам (%).



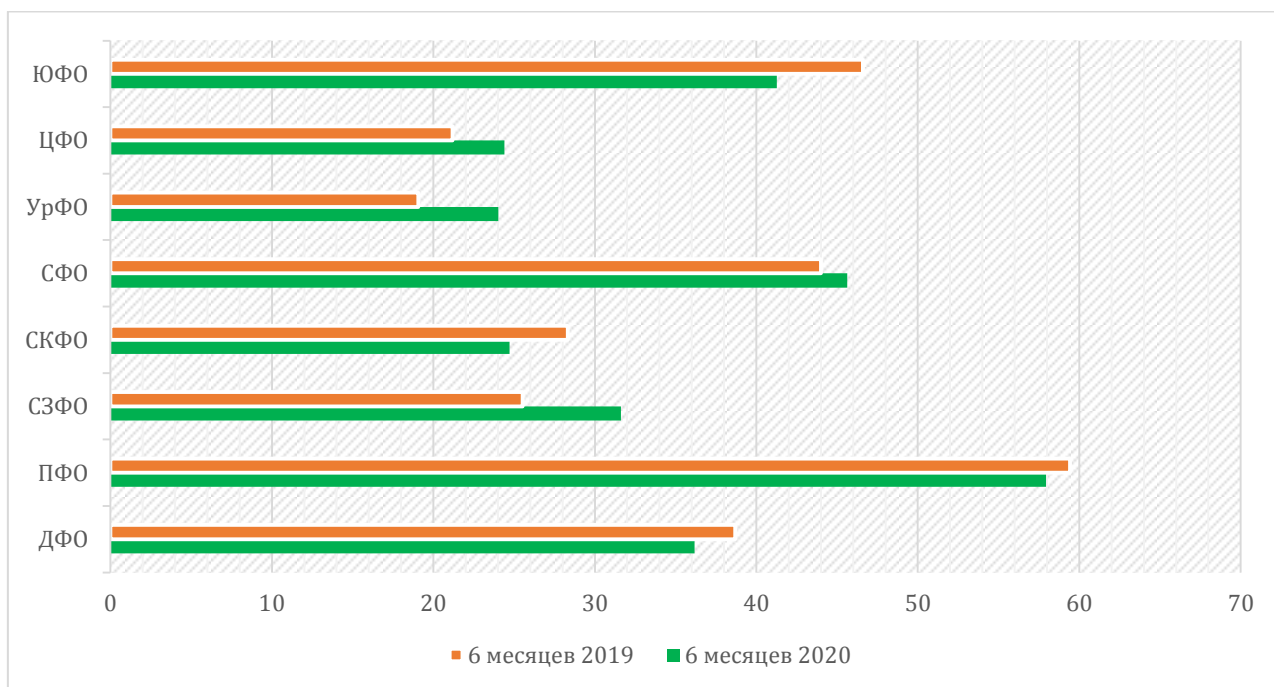
Если рассматривать динамику отношения долга регионов к собственным доходам, то по отношению к полугодовым данным прошлого года, этот показатель в целом по РФ увеличился незначительно.

График 5. Динамика отношения объема долга к собственным доходам ( %)



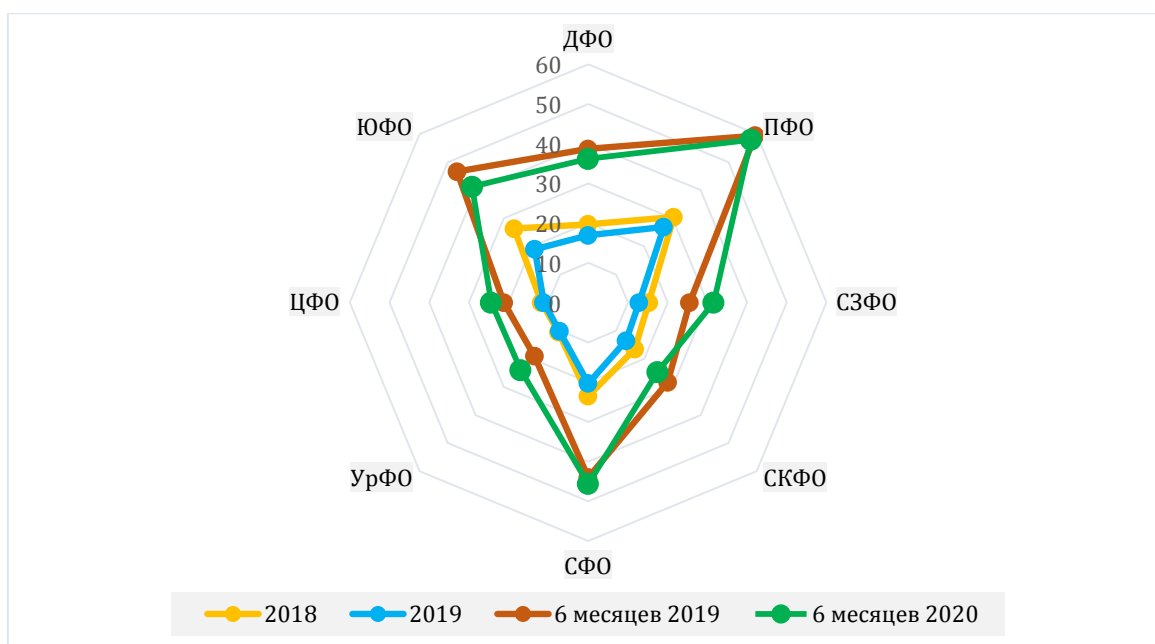
На графике 6 представлен этот показатель по федеральным округам. Динамика показателя «отношение долга к собственным доходам» разнонаправленная: снижение отношения долга к собственным доходам в первом полугодии 2020 года по отношению к 1 полугодью 2019 года в ЮФО, СКФО, ДФО и ПФО. и рост показателя - в ЦФО, УрФО, СЗФО, СФО.

График 6. Отношение объема долга субъектов к собственным доходам по федеральным округам ( в %)



Это же видно на круговой диаграмме.

График 7. Отношение объема долга субъектов к собственным доходам ( %).



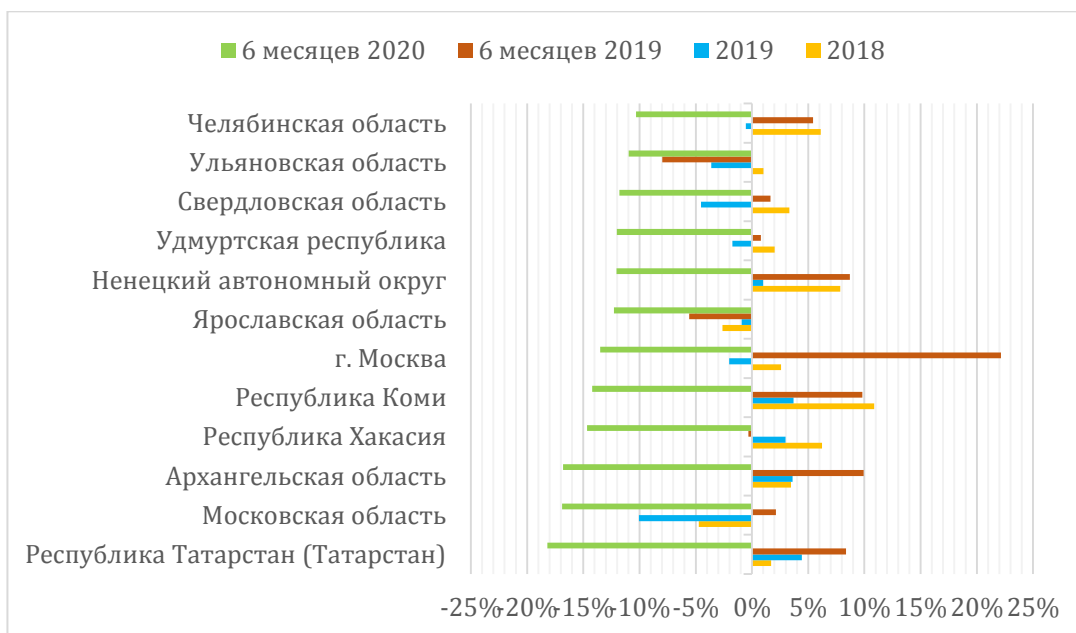
За 1 полугодие 2020 года увеличился дефицит региональных бюджетов. При этом, для части регионов, у которых был небольшой дефицит, он значительно вырос (Ярославская, Ульяновская области). Для большого числа регионов, которые последние годы демонстрировали профицит бюджета, дефицит первой половины 2020 года - новая ситуация (Татарстан, Московская, Челябинская и Свердловская области, Республика Коми, Москва).

Таблица 4. Регионы с максимальным дефицитом региональных бюджетов (в % к доходам всего).

		2018	2019	6 месяцев 2019	6 месяцев 2020
Республика Татарстан	ПФО	2%	4%	8%	-18%
Московская область	ЦФО	-5%	-10%	2%	-17%
Архангельская область	СЗФО	3%	4%	10%	-17%
Республика Хакасия	СФО	6%	3%	0%	-15%
Республика Коми	СЗФО	11%	4%	10%	-14%
г. Москва	ЦФО	3%	-2%	22%	-13%
Ярославская область	ЦФО	-3%	-1%	-6%	-12%
Ненецкий автономный округ	СЗФО	8%	1%	9%	-12%
Удмуртская республика	ПФО	2%	-2%	1%	-12%
Свердловская область	УрФО	3%	-5%	2%	-12%
Ульяновская область	ПФО	1%	-4%	-8%	-11%
Челябинская область	УрФО	6%	-1%	5%	-10%

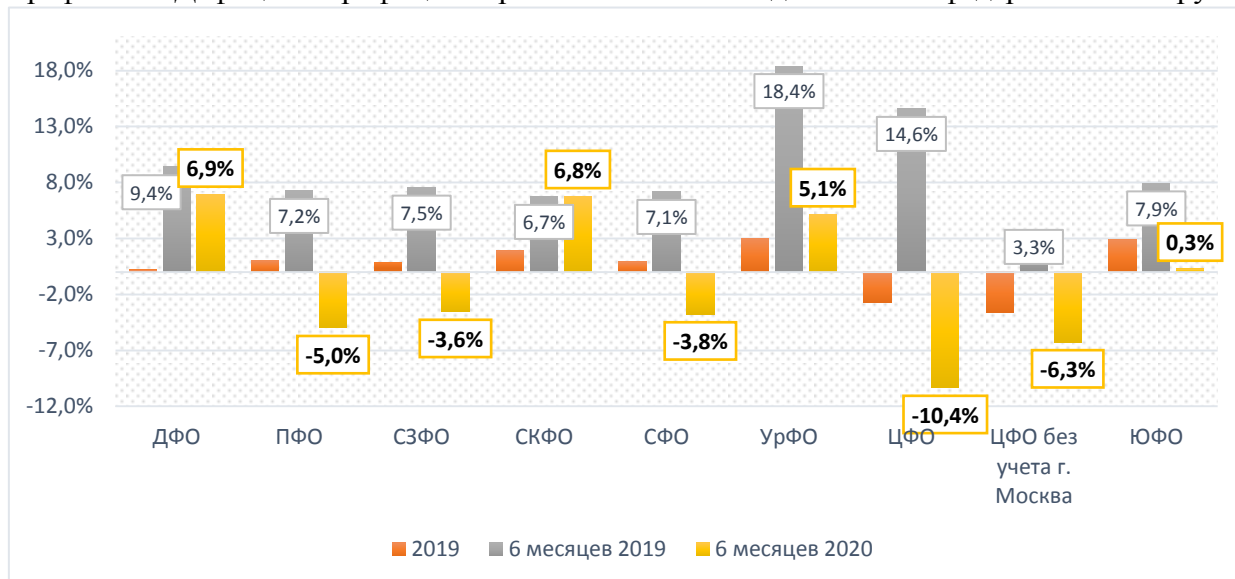


График 8. Регионы с самой высокой долей дефицита



Если первое полугодие 2019 года все федеральные округа свели с профицитом бюджетов, то за 1 полугодие 2020 года профицит - только в Дальневосточном, Северо-Кавказском и Уральском округах.

График 9. Дефицит/ профицит региональных бюджетов по федеральным округам



В расходах на образование региональных консолидированных бюджетов за анализируемый период существенных изменений не произошло. Однако, в связи с резким ростом расходов на здравоохранение, доля расходов на образование в части региональных бюджетов несколько снизилась.

Таблица 5 . Регионы, у которых расходы на образование составляют более трети расходов

Субъект	Доля расходов на образование в общих расходах за 6 мес. 2019, (%)	Доля расходов на образование в общих расходах за 6 мес. 2020, (%)	Изменение доли расходов на образование в общих расходах
Забайкальский край	39	36	-3,3
Удмуртская республика	38	35	-2,9
Чувашская Республика	38	33	-4,3
Мурманская область	33	34	1,3
Республика Дагестан	43	41	-1,5
Республика Ингушетия	31	40	9,2
Кемеровская область	34	33	-0,6
Республика Тыва	42	39	-3,1
Республика Хакасия	39	33	-5,1
Томская область	39	35	-4,2
Курганская область	36	34	-1,7
Челябинская область	36	33	-2,3

График 10. Регионы с максимальным уменьшением доли расходов на образование (6 месяцев 2020 года по сравнению с 6 месяцами 2019 года).

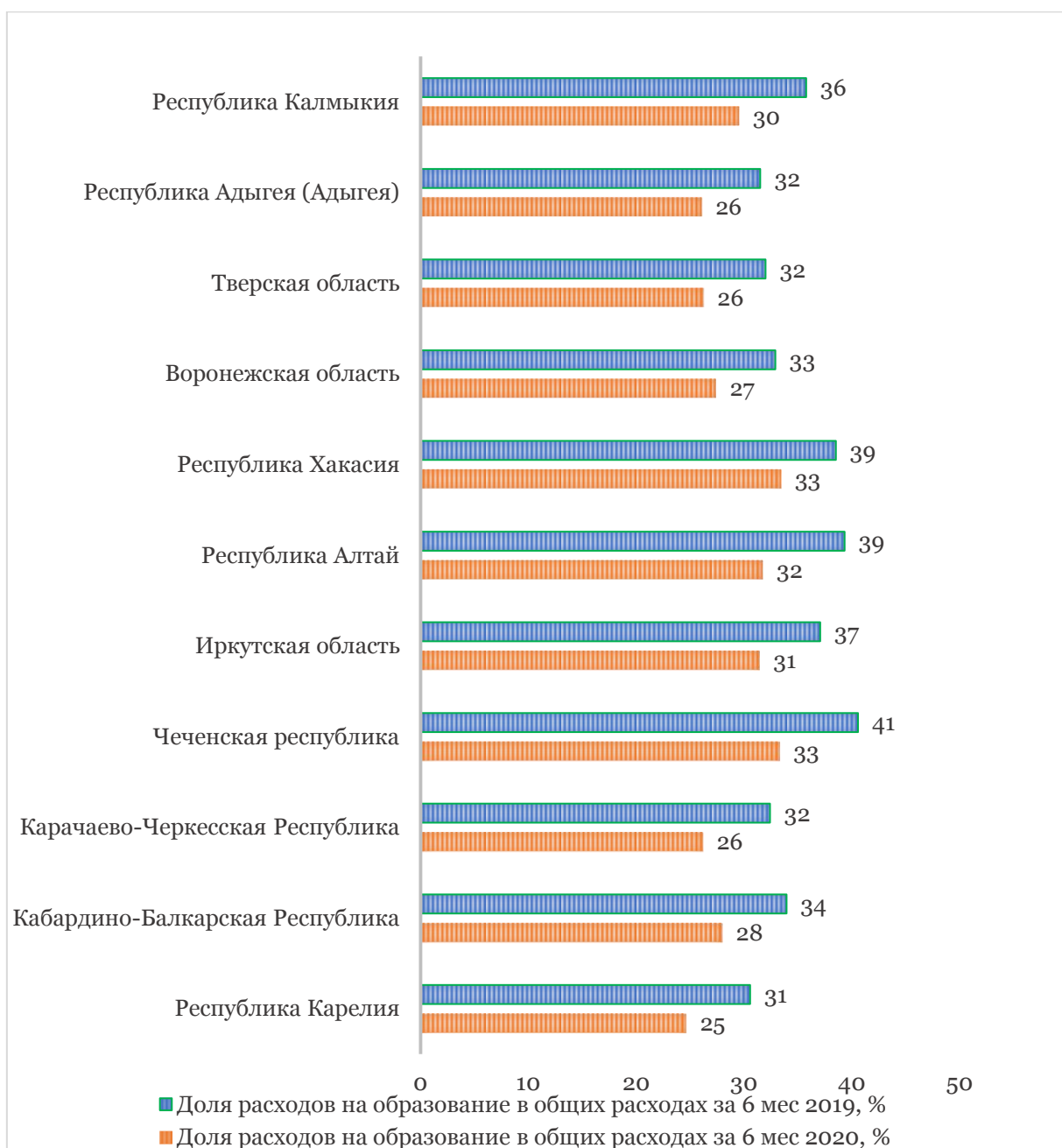
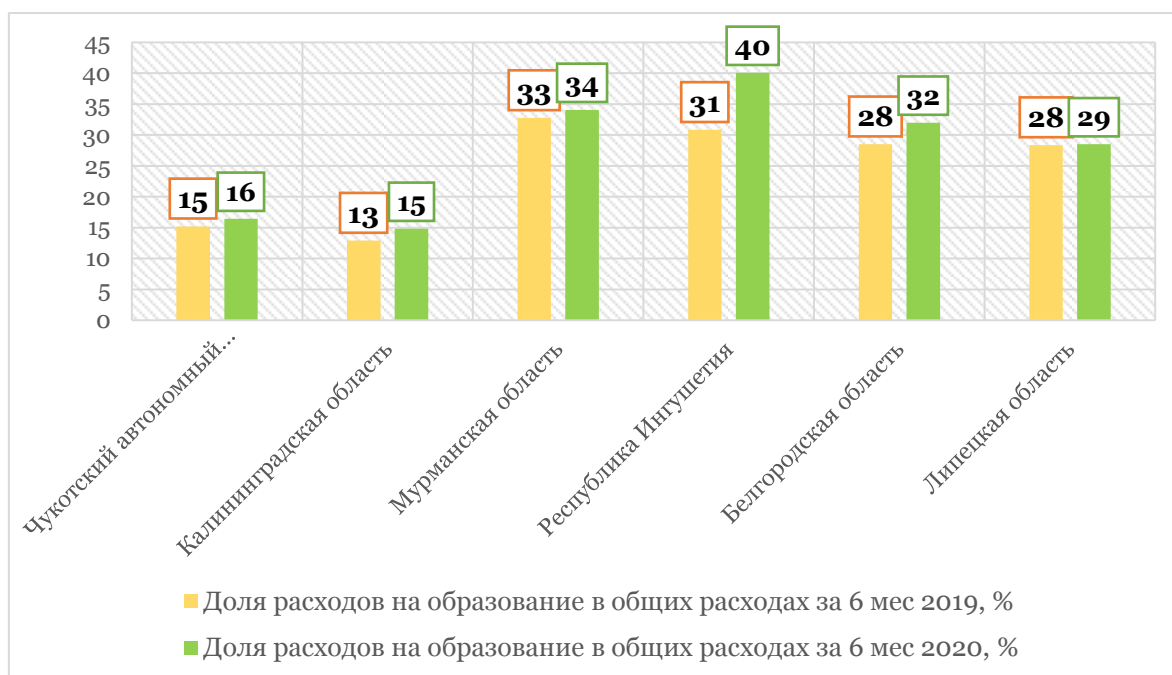


График 11. Регионы, у которых доля расходов на образование за 6 месяцев 2020 года к 6 месяцам 2019, увеличилась (%).



По итогам 9 месяцев доходы регионов выросли в целом по РФ на 5% по сравнению с 9 месяцами 2019 года. Объем государственного долга увеличился на 9 % по сравнению с аналогичным периодом прошлого года.

Таблица 6.

Субъект	Доходы ВСЕГО		Объем государственного долга субъектов, за 9 мес 2020	Объем государственного долга субъектов, за 9 мес 2019
	Доходы за 9 месяцев 2019 года, млн.руб.	Доходы за 9 месяцев 2020 года, млн.руб.		
Российская Федерация	9 487 142,803	9 967 763,742	2 178 164,728	1 990 125,761
Российская Федерация (без учета г. Москва)	7 587 283,314	8 113 860,531	2 148 164,728	1 960 125,761
Дальневосточный федеральный округ	830 121,687	915 746,785	212 696,246	205 599,369
Приволжский федеральный округ	1 290 145,918	1 386 037,978	506 065,483	492 019,957
Северо-Западный федеральный округ	1 089 987,360	1 111 051,207	229 558,101	182 244,049
Северо-Кавказский федеральный округ	345 242,633	429 597,318	65 649,810	61 426,319
Сибирский федеральный округ	932 224,378	1 036 920,909	293 426,477	265 297,263
Уральский федеральный округ	1 013 882,625	979 747,601	157 889,308	127 955,187
Центральный федеральный округ	3 249 625,403	3 319 360,130	515 120,924	445 540,932
Южный федеральный округ	735 912,799	789 301,814	197 758,379	210 042,686

График 12. Отношение объема долга субъектов к собственным доходам ( %)

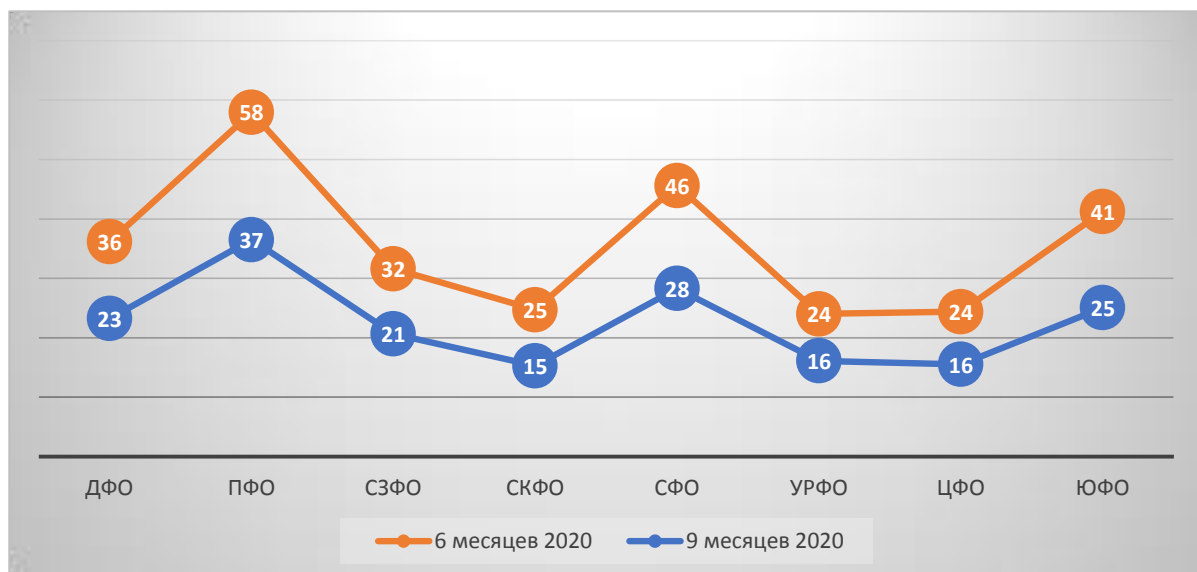
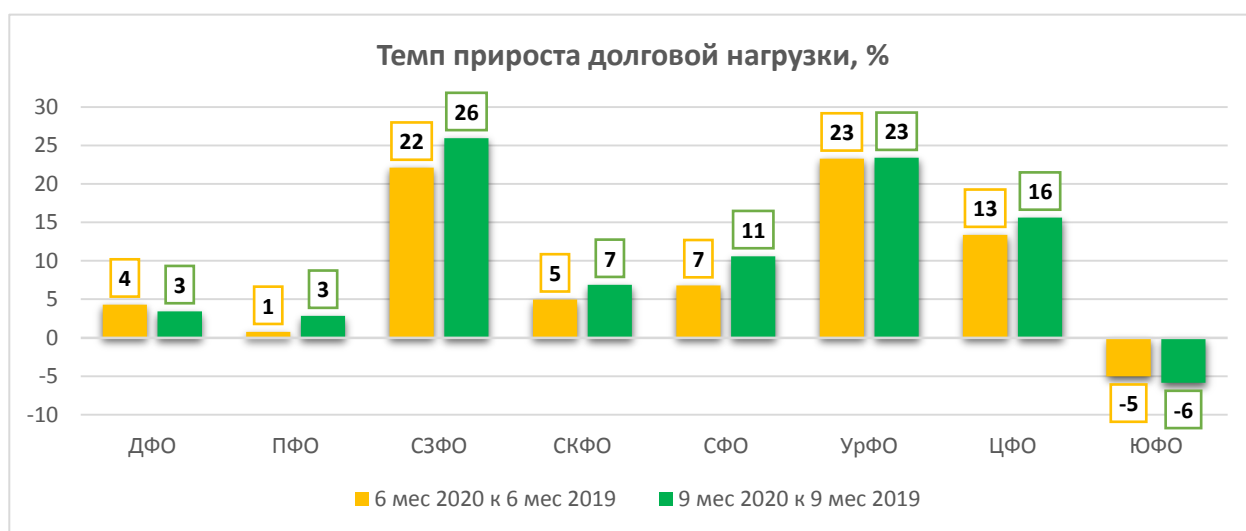


График 13. Темп прироста долговой нагрузки по федеральным округам ( %)



**В 2021 году** аналитики ожидают роста налоговых поступлений на 1,5–5,5% – в основном благодаря восстановлению нефтяных цен и росту акцизов. При этом **общая сумма доходов бюджета все же сократится на 2%** – из-за сокращения на 18% неналоговых доходов.

**В 2022–2023 гг.** рост бюджетных доходов предполагают в ИНП РАН<sup>1</sup>, который будет обеспечиваться преимущественно неналоговыми налогами : НДС, налогом на прибыль и НДФЛ, прирост доходов от которых за год составит 7–7,5%. При этом Минфин планирует сократить расходы. «В 2021 г. предполагается сокращение финансирования на 6% в номинальном выражении (и на 9% в реальном) относительно уровня 2020 г., – говорится в прогнозе ИНП РАН. – В дальнейшем прирост расходов будет примерно соответствовать темпу роста цен, что означает стагнацию величины расходов в постоянных ценах. Это позволит снизить дефицит бюджета до 1,5% ВВП в 2023 г., причем основными источниками финансирования [дефицита] станут внутренние займы».

Основное, что дают такие меры, – это возможность стабилизации размера фонда национального благосостояния и госдолга. Но в результате сократится госпотребление, зарплаты бюджетников перестанут расти даже номинально, сократится реальный размер пенсий, снизятся темпы госинвестиций. Всего этого можно избежать.

Для противодействия этому, как следует из доклада ИНП РАН<sup>2</sup>, требуется только смягчить бюджетную политику. «Главное, что понимается под смягчением бюджетной политики, – это пролонгация отмены ограничений на рост расходов в рамках бюджетного правила в 2022–2023 г., сохранение в эти годы дефицита бюджета и бюджетных расходов в реальном выражении на уровне 2020 г.». Каждый дополнительный рубль, потраченный на образование, здравоохранение, науку и инвестиции (инфраструктурные проекты), позволит получить прирост ВВП

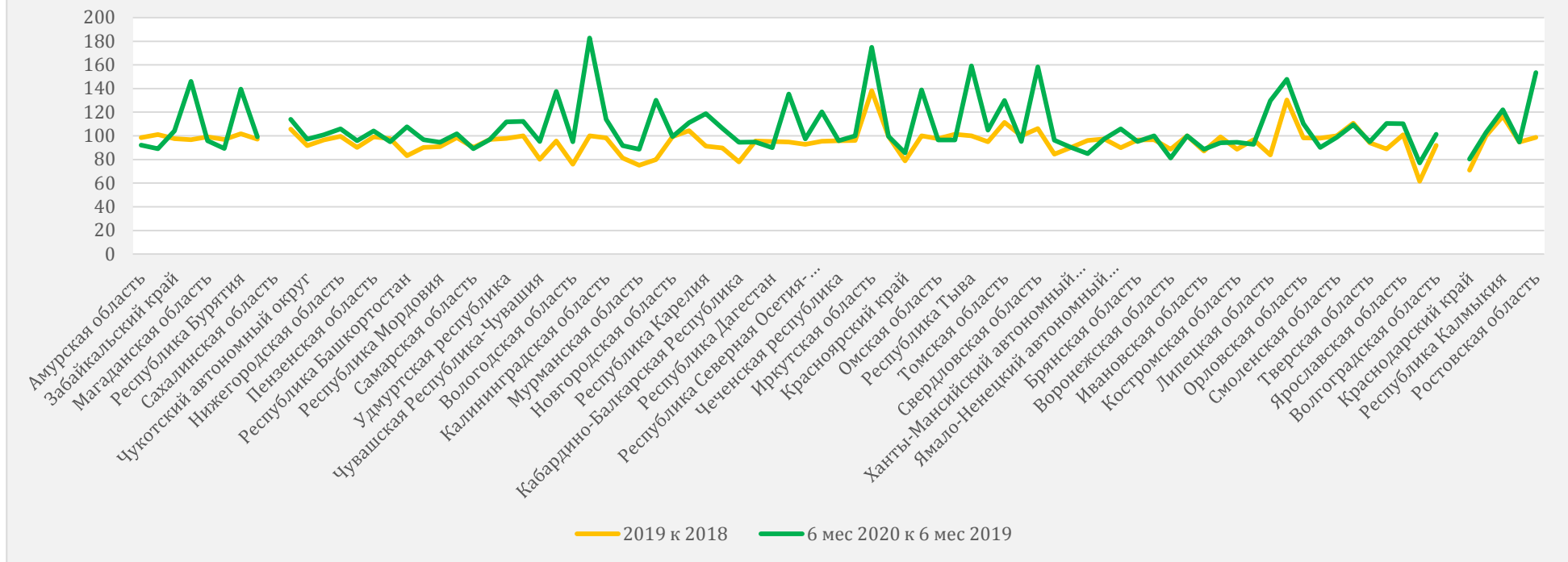
---

<sup>1</sup> Институт Народнoхозяйственного прогнозирования РАН

<sup>2</sup> Посткризисное восстановление экономики и основные направления прогноза социально-экономического развития России на период до 2035 г.: научный доклад ИНП РАН/ под ред. А.А. Широва./

на 1 руб. в 2021–2022 г. и 1,5 руб. в 2023 г. «А в современной российской экономике каждый дополнительный рубль прироста ВВП формирует около 16 коп. дополнительных налоговых сборов без учета нефтегазовых доходов, т. е. мы получим около 700 млрд руб. дополнительных бюджетных доходов в рамках рассматриваемого сценария». **Финансирование крупных проектов по развитию человеческого капитала** (образование, здравоохранение, фундаментальная наука и т. д.) **можно было бы выделить в защищенный бюджет развития, финансирование которого могло бы осуществляться за счет конъюнктурных, т. е. нерегулярных доходов бюджета.**

Темп роста долговой нагрузки, %

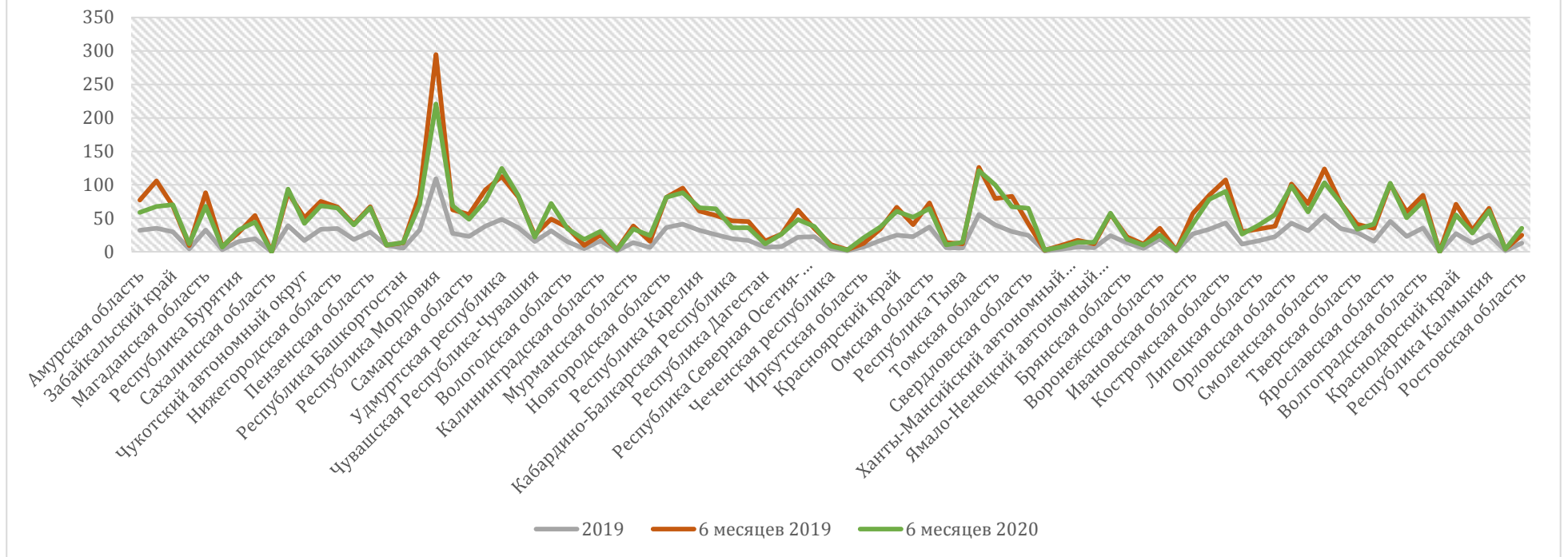




Объем государственного долга субъектов, млрд.руб.



Отношение объема долга субъектов к собственным доходам, %



ПРИЛОЖЕНИЕ.

Таблица 1

Субъект	ФО	Межбюджетные трансферты ФБ, млн.руб.			Собственные доходы, млн.руб.					Объем государственного долга субъектов, млн.руб.				
		2018	2019	6 месяцев 2020	2018	2019	6 месяцев 2018	6 месяцев 2019	6 месяцев 2020	2018	2019	6 месяцев 2018	6 месяцев 2019	6 месяцев 2020
Российская Федерация		2 319 316	7 159 077	4 852 652	12388782	13568014	5 539 036	6 197 056	6 328 861	2 206 313	2 112 975	2 159 804	2 016 257	2 170 894
Дальневосточный федеральный округ	ДФО	274 726	988 282	706 683	1 044 132	1 211 141	456 658	548 089	611 788	205 851	205 186	209 528	212 101	221 259
Приволжский федеральный округ	ПФО	353 226	1 106 002	804 413	1 745 875	1 882 456	784 276	833 674	861 465	531 607	506 622	527 991	495 343	499 110
Северо-Западный федеральный округ	СЗФО	152 247	477 951	326 907	1 396 687	1 537 480	632 945	717 552	707 937	213 753	196 998	223 892	183 244	223 757
Северо-Кавказский федеральный округ	СКФО	299 337	1 059 587	659 083	448 084	508 017	199 999	219 897	264 605	74 291	68 827	81 545	62 297	65 400
Сибирский федеральный округ	СФО	297 567	902 822	617 005	1 243 339	1 360 061	554 277	610 844	629 291	292 489	276 277	293 617	268 762	287 100
Уральский федеральный округ	УрФО	112 409	330 923	243 924	1 341 933	1 400 205	603 090	677 571	663 185	140 812	142 188	125 365	129 159	159 255
Центральный федеральный округ	ЦФО	437 830	1 166 537	818 298	4 204 342	4 612 820	1 887 424	2 130 252	2 097 983	493 607	516 125	449 385	451 327	511 745
Южный федеральный округ	ЮФО	391 973	1 126 975	676 340	964 389	1 055 836	420 366	459 176	492 607	253 903	200 752	248 481	214 023	203 268
Амурская область	ДФО	14 834	43 789	39 583	65 283	83 459	27 471	33 683	40 765	27 404	26 986	27 666	26 004	23 986
Еврейская автономная область	ДФО	3 821	15 197	11 492	11 678	15 000	5 131	5 676	7 907	5 257	5 311	5 644	6 016	5 359
Забайкальский край	ДФО	30 076	90 500	69 345	70 791	89 704	32 113	37 760	38 087	27 555	26 929	29 285	25 805	26 880
Камчатский край	ДФО	48 753	173 813	107 392	87 792	92 766	40 455	43 815	49 591	4 049	3 914	4 183	4 049	5 914
Магаданская область	ДФО	9 084	27 299	20 655	37 789	43 497	15 683	17 118	21 283	14 250	14 136	15 746	15 139	14 520
Приморский край	ДФО	32 586	97 996	80 222	142 374	162 901	60 451	70 046	71 996	5 203	5 042	5 384	5 642	5 042
Республика Бурятия	ДФО	33 803	132 116	93 154	64 778	80 093	28 261	31 464	39 015	11 998	12 219	9 971	9 106	12 709
Республика Саха (Якутия)	ДФО	59 915	237 453	159 677	248 323	249 011	105 118	105 796	128 259	50 635	49 175	54 645	57 587	57 063
Сахалинская область	ДФО	3 973	11 926	20 208	156 810	205 332	74 714	122 656	127 071					
Хабаровский край	ДФО	24 591	83 124	64 692	122 245	132 729	52 153	59 084	63 455	49 099	51 926	46 636	52 089	59 426

Субъект	ФО	Межбюджетные трансферты ФБ, млн.руб.			Собственные доходы, млн.руб.					Объем государственного долга субъектов, млн.руб.				
		2018	2019	6 месяцев 2020	2018	2019	6 месяцев 2018	6 месяцев 2019	6 месяцев 2020	2018	2019	6 месяцев 2018	6 месяцев 2019	6 месяцев 2020
Чукотский автономный округ	ДФО	13 290	75 069	40 264	36 269	56 649	15 109	20 992	24 359	10 401	9 548	10 367	10 664	10 360
Кировская область	ПФО	22 705	87 888	53 988	64 349	72 111	30 181	33 245	36 723	25 133	24 285	26 041	25 067	25 285
Нижегородская область	ПФО	28 695	100 445	76 617	195 413	214 460	86 830	93 587	101 714	75 087	74 732	70 478	62 845	66 588
Оренбургская область	ПФО	23 752	72 031	54 758	108 901	118 742	48 459	54 435	53 864	24 437	22 053	29 811	22 545	21 613
Пензенская область	ПФО	30 275	74 587	48 441	64 809	67 584	29 515	29 954	31 943	20 209	20 051	20 789	20 206	21 047
Пермский край	ПФО	22 435	66 999	53 315	157 251	183 945	73 397	83 978	79 935	18 441	18 023	8 869	8 441	8 023
Республика Башкортостан	ПФО	49 709	161 271	119 194	239 886	239 425	114 182	105 703	111 215	16 235	13 526	17 144	14 435	15 526
Республика Марий Эл	ПФО	13 701	53 167	36 540	30 822	36 792	14 068	15 991	18 592	13 284	11 990	14 453	13 581	13 150
Республика Мордовия	ПФО	14 660	42 647	30 960	41 149	46 741	18 564	18 228	22 968	56 217	51 089	55 662	53 729	50 765
Республика Татарстан (Татарстан)	ПФО	33 601	77 343	70 215	324 919	337 044	140 499	150 112	138 910	94 987	93 661	94 202	94 223	95 824
Самарская область	ПФО	21 721	75 588	54 717	198 965	213 872	87 220	94 757	97 159	54 756	49 350	59 022	52 956	47 185
Саратовская область	ПФО	28 032	96 068	73 695	110 567	121 262	47 259	51 922	60 792	47 958	46 541	50 330	47 958	46 541
Удмуртская республика	ПФО	25 123	67 903	43 591	85 441	94 416	38 463	41 376	41 725	47 014	46 043	48 336	46 564	52 043
Ульяновская область	ПФО	15 232	46 705	33 306	65 613	69 374	29 511	31 021	33 979	24 940	24 928	25 109	25 396	28 484
Чувашская Республика-Чувашия	ПФО	23 583	83 361	55 076	57 791	66 685	26 127	29 365	31 947	12 910	10 350	7 746	7 397	7 036
Архангельская область	СЗФО	21 625	84 611	54 841	93 151	107 889	44 184	51 645	48 319	35 549	33 972	33 391	25 368	34 872
Вологодская область	СЗФО	15 745	55 777	34 326	89 451	105 341	40 079	45 634	45 673	20 672	15 717	19 412	16 556	15 712
г. Санкт-Петербург	СЗФО	19 908	49 123	41 302	589 468	649 006	271 442	309 173	299 306	30 100	30 100	34 843	30 100	55 000
Калининградская область	СЗФО	15 776	46 762	31 127	126 340	131 474	57 277	63 758	59 776	22 150	21 762	19 202	16 057	18 298
Ленинградская область	СЗФО	13 400	33 056	22 909	168 793	176 311	74 718	82 657	91 084	3 457	2 805	3 852	3 032	2 778
Мурманская область	СЗФО	9 522	29 388	23 024	81 971	101 784	36 668	42 720	42 831	18 760	14 089	20 583	16 560	14 689
Ненецкий автономный округ	СЗФО	668	5 169	2 080	23 252	24 500	10 567	11 410	9 647	2 000	1 600	2 700	1 800	2 343
Новгородская область	СЗФО	9 193	29 342	22 068	37 605	42 453	16 155	19 140	19 028	15 621	15 530	15 757	15 621	15 530
Псковская область	СЗФО	14 859	46 654	31 542	36 307	41 049	15 159	16 370	19 625	16 318	17 027	16 363	15 618	17 357
Республика Карелия	СЗФО	22 572	68 682	43 713	54 378	58 544	24 048	25 796	28 244	20 723	18 925	20 291	15 692	18 641
Республика Коми	СЗФО	8 978	29 387	19 976	95 970	99 128	42 650	49 250	44 403	28 403	25 471	37 499	26 841	28 538

Субъект	ФО	Межбюджетные трансферты ФБ, млн.руб.			Собственные доходы, млн.руб.					Объем государственного долга субъектов, млн.руб.				
		2018	2019	6 месяцев 2020	2018	2019	6 месяцев 2018	6 месяцев 2019	6 месяцев 2020	2018	2019	6 месяцев 2018	6 месяцев 2019	6 месяцев 2020
Кабардино-Балкарская Республика	СКФО	26 007	85 232	58 976	35 997	41 207	16 716	17 852	21 632	10 325	8 051	10 609	8 283	7 831
Карачаево-Черкесская Республика	СКФО	24 947	70 780	41 977	26 505	30 342	13 137	13 260	15 653	5 332	5 103	6 681	5 969	5 664
Республика Дагестан	СКФО	91 607	362 399	218 580	119 874	134 787	53 744	59 917	74 208	9 796	9 328	16 194	9 796	8 811
Республика Ингушетия	СКФО	26 321	84 329	50 057	24 820	26 716	9 602	9 256	12 511	2 139	2 026	2 551	2 459	3 326
Республика Северная Осетия-Алания	СКФО	20 207	72 993	45 485	32 997	38 513	13 838	15 101	18 959	9 069	8 417	10 182	9 410	9 167
Ставропольский край	СКФО	54 756	167 248	107 571	127 085	138 818	57 263	61 991	68 601	32 951	31 414	30 456	21 701	26 114
Чеченская республика	СКФО	55 492	216 605	136 438	80 806	97 635	35 699	42 520	53 041	4 679	4 487	4 871	4 679	4 487
Алтайский край	СФО	57 812	179 857	117 660	119 763	126 457	56 080	56 988	65 595	1 934	1 858	2 038	1 858	1 858
Иркутская область	СФО	33 958	99 606	72 237	193 634	227 156	86 409	97 466	100 900	12 281	16 977	12 586	12 281	21 477
Кемеровская область	СФО	30 798	109 900	63 520	203 677	194 173	91 129	97 346	89 779	33 377	33 238	35 017	33 377	33 238
Красноярский край	СФО	42 623	78 584	59 131	277 015	327 846	120 729	143 854	135 392	103 901	81 984	106 573	95 818	81 984
Новосибирская область	СФО	27 414	94 303	78 704	181 194	196 661	79 466	86 829	94 190	44 220	44 219	41 096	35 100	48 726
Омская область	СФО	37 791	101 192	69 336	102 471	111 955	47 003	50 228	54 765	42 441	41 476	37 235	36 610	35 336
Республика Алтай	СФО	16 370	61 381	32 648	20 763	25 098	10 226	9 941	12 788	1 510	1 528	1 422	1 373	1 324
Республика Тыва	СФО	23 666	89 070	57 676	29 804	33 704	13 485	14 536	19 234	1 984	1 984	2 724	1 719	2 737
Республика Хакасия	СФО	12 293	34 428	25 729	40 787	37 093	16 103	17 012	18 574	21 846	20 734	23 953	21 446	22 489
Томская область	СФО	14 842	54 499	40 365	74 231	79 919	33 646	36 645	38 074	28 994	32 279	30 973	29 180	37 931
Курганская область	УрФО	23 795	83 569	52 732	45 597	54 446	21 449	20 953	24 621	16 587	16 587	16 587	17 431	16 587
Свердловская область	УрФО	28 854	78 094	68 071	302 088	313 423	136 799	144 873	147 784	72 793	77 188	48 528	60 793	96 218
Тюменская область	УрФО	11 665	22 085	18 156	228 084	241 192	102 395	123 981	102 669	3 576	3 024	988	3 058	2 945
Ханты-Мансийский автономный округ	УрФО	8 923	27 797	20 599	324 663	318 635	143 785	149 816	175 002	14 400	13 000	19 095	14 400	13 000
Челябинская область	УрФО	36 681	112 976	79 460	206 323	215 264	94 164	97 879	99 877	16 615	15 978	15 110	16 852	14 320
Ямало-Ненецкий автономный округ	УрФО	2 491	6 401	4 906	235 178	257 244	104 498	140 069	113 232	16 841	16 411	25 057	16 624	16 186
Белгородская область	ЦФО	28 972	64 452	39 833	113 496	123 222	49 178	52 176	54 019	33 020	29 726	34 324	29 380	31 123
Брянская область	ЦФО	48 410	99 611	76 741	66 383	74 255	30 248	32 821	37 127	10 297	9 945	7 646	7 295	6 945

Субъект	ФО	Межбюджетные трансферты ФБ, млн.руб.			Собственные доходы, млн.руб.					Объем государственного долга субъектов, млн.руб.				
		2018	2019	6 месяцев 2020	2018	2019	6 месяцев 2018	6 месяцев 2019	6 месяцев 2020	2018	2019	6 месяцев 2018	6 месяцев 2019	6 месяцев 2020
Владимирская область	ЦФО	19 373	59 044	42 175	71 819	78 339	33 337	33 342	38 080	4 027	3 892	4 027	3 892	3 892
Воронежская область	ЦФО	35 024	97 967	73 885	135 777	142 042	60 452	61 874	70 477	30 990	27 453	23 309	21 728	17 667
г. Москва	ЦФО	45 407	107 452	76 305	2 386 856	2 641 505	1 088 826	1 274 353	1 186 721	30 000	30 000	34 348	30 000	30 000
Ивановская область	ЦФО	23 378	77 378	48 311	46 427	51 289	21 597	21 970	26 617	15 809	13 765	15 166	12 635	11 200
Калужская область	ЦФО	13 908	33 189	27 134	85 260	84 431	35 744	35 401	35 876	28 744	28 473	30 126	29 935	28 199
Костромская область	ЦФО	17 365	50 612	29 341	35 880	41 926	16 632	17 853	20 129	20 460	18 140	20 880	19 160	18 139
Курская область	ЦФО	21 615	52 850	35 540	66 101	76 576	29 038	32 610	34 004	9 260	8 957	9 264	9 730	9 032
Липецкая область	ЦФО	15 369	38 513	32 111	75 267	75 943	32 639	32 345	35 934	14 987	12 580	13 842	11 035	14 322
Московская область	ЦФО	38 305	103 508	87 380	671 793	739 342	292 743	322 653	328 805	128 810	167 978	96 308	123 128	181 978
Орловская область	ЦФО	17 466	48 151	31 391	39 351	41 378	17 356	17 704	20 150	18 135	17 825	18 135	17 929	19 775
Рязанская область	ЦФО	19 948	62 842	36 747	63 931	71 127	28 534	29 754	32 355	22 818	22 396	19 462	21 418	19 336
Смоленская область	ЦФО	12 585	45 346	29 630	49 591	53 998	21 758	23 249	27 569	29 309	29 307	29 700	28 809	28 417
Тамбовская область	ЦФО	29 088	69 422	47 207	52 692	54 576	22 930	24 016	26 303	17 216	19 074	17 187	17 441	19 074
Тверская область	ЦФО	18 215	58 852	42 256	72 755	80 162	32 866	34 737	40 021	24 611	23 180	19 445	14 197	13 500
Тульская область	ЦФО	21 725	55 393	33 268	92 182	100 698	39 863	46 546	43 787	17 940	15 954	18 426	16 440	18 154
Ярославская область	ЦФО	11 677	41 954	29 043	78 779	82 011	33 686	36 846	40 008	37 174	37 483	37 791	37 174	40 993
Астраханская область	ЮФО	13 937	46 939	29 892	55 982	59 108	24 369	29 791	26 887	22 205	13 696	22 565	17 757	13 696
Волгоградская область	ЮФО	42 372	119 929	78 334	121 078	131 317	54 574	57 385	65 333	51 093	47 024	52 409	48 593	49 274
г. Севастополь	ЮФО	29 681	100 156	57 549	39 536	38 441	11 827	15 636	17 864					
Краснодарский край	ЮФО	49 628	144 363	118 892	316 239	366 573	140 897	155 385	160 668	140 169	99 519	128 931	110 608	88 822
Республика Адыгея (Адыгея)	ЮФО	12 282	41 355	27 110	23 547	28 276	9 731	11 016	13 187	3 675	3 672	3 170	3 597	3 702
Республика Калмыкия	ЮФО	8 613	33 523	19 127	15 185	18 114	6 521	6 971	9 073	3 957	4 616	4 718	4 546	5 549
Республика Крым	ЮФО	188 953	494 159	238 449	175 509	192 650	71 839	81 953	89 653	3 643	3 451	4 352	3 643	3 451
Ростовская область	ЮФО	46 508	146 551	106 987	217 312	221 356	100 608	101 039	109 941	29 161	28 774	32 336	25 280	38 774

Таблица 2

Субъект	ФО	Отношение объема долга субъектов к собственным доходам, %				Темп роста долговой нагрузки, %			
		2018	2019	6 месяцев 2020	9 месяцев 2020	2019 к 2018	6 мес 2019 к 6 мес 2018	6 мес 2020 к 6 мес 2019	9 мес 2020 к 9 мес 2019
<b>Российская Федерация</b>		<b>18</b>	<b>16</b>	<b>34</b>	<b>22</b>	<b>96</b>	<b>93</b>	<b>108</b>	<b>109</b>
<b>Российская Федерация (без учета г. Москва)</b>		<b>22</b>	<b>19</b>	<b>42</b>	<b>26</b>	<b>96</b>	<b>93</b>	<b>108</b>	<b>110</b>
Дальневосточный федеральный округ	ДФО	20	17	36	23	100	101	104	103
Приволжский федеральный округ	ПФО	30	27	58	37	95	94	101	103
Северо-Западный федеральный округ	СЗФО	15	13	32	21	92	82	122	126
Северо-Кавказский федеральный округ	СКФО	17	14	25	15	93	76	105	107
Сибирский федеральный округ	СФО	24	20	46	28	94	92	107	111
Уральский федеральный округ	УрФО	10	10	24	16	101	103	123	123
Центральный федеральный округ	ЦФО	12	11	24	16	105	100	113	116
Южный федеральный округ	ЮФО	26	19	41	25	79	86	95	94
Амурская область	ДФО	42	32	59	35	98	94	92	92
Еврейская автономная область	ДФО	45	35	68	41	101	107	89	93
Забайкальский край	ДФО	39	30	71	42	98	88	104	104
Камчатский край	ДФО	5	4	12	5	97	97	146	97
Магаданская область	ДФО	38	32	68	42	99	96	96	94
Приморский край	ДФО	4	3	7	4	97	105	89	99
Республика Бурятия	ДФО	19	15	33	20	102	91	140	137
Республика Саха (Якутия)	ДФО	20	20	44	27	97	105	99	103
Сахалинская область	ДФО								
Хабаровский край	ДФО	40	39	94	57	106	112	114	111
Чукотский автономный округ	ДФО	29	17	43	29	92	103	97	90
Кировская область	ПФО	39	34	69	41	97	96	101	93
Нижегородская область	ПФО	38	35	65	37	100	89	106	101
Оренбургская область	ПФО	22	19	40	25	90	76	96	96
Пензенская область	ПФО	31	30	66	39	99	97	104	104
Пермский край	ПФО	12	10	10	12	98	95	95	177
Республика Башкортостан	ПФО	7	6	14	11	83	84	108	137
Республика Марий Эл	ПФО	43	33	71	38	90	94	97	97
Республика Мордовия	ПФО	137	109	221	135	91	97	94	94
Республика Татарстан (Татарстан)	ПФО	29	28	69	44	99	100	102	102
Самарская область	ПФО	28	23	49	31	90	90	89	93
Саратовская область	ПФО	43	38	77	47	97	95	97	97

Субъект	ФО	Отношение объема долга субъектов к собственным доходам, %				Темп роста долговой нагрузки, %			
		2018	2019	6 месяцев 2020	9 месяцев 2020	2019 к 2018	6 мес 2019 к 6 мес 2018	6 мес 2020 к 6 мес 2019	9 мес 2020 к 9 мес 2019
Удмуртская республика	ПФО	55	49	125	83	98	96	112	116
Ульяновская область	ПФО	38	36	84	54	100	101	112	111
Чувашская Республика-Чувашия	ПФО	22	16	22	13	80	95	95	95
Архангельская область	СЗФО	38	31	72	52	96	76	137	149
Вологодская область	СЗФО	23	15	34	20	76	85	95	95
г. Санкт-Петербург	СЗФО	5	5	18	12	100	86	183	183
Калининградская область	СЗФО	18	17	31	20	98	84	114	114
Ленинградская область	СЗФО	2	2	3	2	81	79	92	93
Мурманская область	СЗФО	23	14	34	19	75	80	89	89
Ненецкий автономный округ	СЗФО	9	7	24	14	80	67	130	130
Новгородская область	СЗФО	42	37	82	53	99	99	99	110
Псковская область	СЗФО	45	41	88	56	104	95	111	117
Республика Карелия	СЗФО	38	32	66	41	91	77	119	125
Республика Коми	СЗФО	30	26	64	41	90	72	106	106
Кабардино-Балкарская Республика	СКФО	29	20	36	21	78	78	95	93
Карачаево-Черкесская Республика	СКФО	20	17	36	22	96	89	95	95
Республика Дагестан	СКФО	8	7	12	7	95	60	90	90
Республика Ингушетия	СКФО	9	8	27	16	95	96	135	135
Республика Северная Осетия-Алания	СКФО	27	22	48	29	93	92	97	106
Ставропольский край	СКФО	26	23	38	24	95	71	120	123
Чеченская республика	СКФО	6	5	8	5	96	96	96	96
Алтайский край	СФО	2	1	3	2	96	91	100	99
Иркутская область	СФО	6	7	21	13	138	98	175	175
Кемеровская область	СФО	16	17	37	29	100	95	100	118
Красноярский край	СФО	38	25	61	34	79	90	86	94
Новосибирская область	СФО	24	22	52	28	100	85	139	113
Омская область	СФО	41	37	65	39	98	98	97	95
Республика Алтай	СФО	7	6	10	7	101	97	96	96
Республика Тыва	СФО	7	6	14	8	100	63	159	159
Республика Хакасия	СФО	54	56	121	77	95	90	105	105
Томская область	СФО	39	40	100	71	111	94	130	144
Курганская область	УрФО	36	30	67	42	100	105	95	100
Свердловская область	УрФО	24	25	65	39	106	125	158	157
Тюменская область	УрФО	2	1	3	2	85	309	96	100
Ханты-Мансийский автономный округ	УрФО	4	4	7	6	90	75	90	90
Челябинская область	УрФО	8	7	14	9	96	112	85	84



Субъект	ФО	Отношение объема долга субъектов к собственным доходам, %				Темп роста долговой нагрузки, %			
		2018	2019	6 месяцев 2020	9 месяцев 2020	2019 к 2018	6 мес 2019 к 6 мес 2018	6 мес 2020 к 6 мес 2019	9 мес 2020 к 9 мес 2019
Ямало-Ненецкий автономный округ	УрФО	7	6	14	10	97	66	97	97
Белгородская область	ЦФО	29	24	58	39	90	86	106	120
Брянская область	ЦФО	16	13	19	12	97	95	95	95
Владимирская область	ЦФО	6	5	10	6	97	97	100	100
Воронежская область	ЦФО	23	19	25	16	89	93	81	81
г. Москва	ЦФО	1	1	3	2	100	87	100	100
Ивановская область	ЦФО	34	27	42	23	87	83	89	80
Калужская область	ЦФО	34	34	79	46	99	99	94	94
Костромская область	ЦФО	57	43	90	54	89	92	95	93
Курская область	ЦФО	14	12	27	17	97	105	93	91
Липецкая область	ЦФО	20	17	40	29	84	80	130	152
Московская область	ЦФО	19	23	55	35	130	128	148	148
Орловская область	ЦФО	46	43	98	60	98	99	110	110
Рязанская область	ЦФО	36	31	60	36	98	110	90	95
Смоленская область	ЦФО	59	54	103	65	100	97	99	110
Тамбовская область	ЦФО	33	35	73	43	111	101	109	110
Тверская область	ЦФО	34	29	34	22	94	73	95	95
Тульская область	ЦФО	19	16	41	24	89	89	110	110
Ярославская область	ЦФО	47	46	102	63	101	98	110	110
Астраханская область	ЮФО	40	23	51	32	62	79	77	95
Волгоградская область	ЮФО	42	36	75	48	92	93	101	103
г. Севастополь	ЮФО								
Краснодарский край	ЮФО	44	27	55	34	71	86	80	80
Республика Адыгея (Адыгея)	ЮФО	16	13	28	16	100	113	103	103
Республика Калмыкия	ЮФО	26	25	61	41	117	96	122	128
Республика Крым	ЮФО	2	2	4	2	95	84	95	95
Ростовская область	ЮФО	13	13	35	19	99	78	153	130

Таблица 3

Федеральный округ	ФО	Федеральный фонд финансовой поддержки регионов		Субсидии, субвенции		Иные межбюджетные трансферты	
		Сумма 2019, млн.руб.	Сумма 6 мес 2020, млн.руб.	Сумма 2019, млн.руб.	Сумма 6 мес 2020, млн.руб.	Сумма 2019, млн.руб.	Сумма 6 мес 2020, млн.руб.
<b>Российская Федерация</b>		<b>1 352 220,499</b>	<b>717 866,345</b>	<b>5 005 215,998</b>	<b>3 424 847,083</b>	<b>801 640,507</b>	<b>709 938,503</b>
<b>Дальневосточный федеральный округ</b>	<b>ДФО</b>	<b>305 519,795</b>	<b>165 922,653</b>	<b>598 861,820</b>	<b>422 967,129</b>	<b>83 900,110</b>	<b>117 793,412</b>
Амурская область	ДФО	7 230,944	3 977,019	31 548,624	26 066,241	5 009,303	9 539,449
Еврейская автономная область	ДФО	3 590,554	1 974,805	10 330,081	7 640,979	1 276,752	1 876,657
Забайкальский край	ДФО	24 050,829	12 352,857	53 292,705	43 056,353	13 156,207	13 935,684
Камчатский край	ДФО	74 779,625	41 128,794	94 152,967	56 177,888	4 880,608	10 084,877
Магаданская область	ДФО	9 462,772	4 492,566	16 061,475	13 923,150	1 775,016	2 238,973
Приморский край	ДФО	17 455,300	9 097,061	69 655,057	52 779,895	10 885,882	18 345,048
Республика Бурятия	ДФО	39 759,898	21 862,378	85 684,872	57 547,766	6 671,111	13 743,622
Республика Саха (Якутия)	ДФО	93 836,535	51 597,947	130 746,574	94 560,607	12 869,636	13 518,528
Сахалинская область	ДФО	9,291		10 299,176	8 929,924	1 617,201	11 277,989
Хабаровский край	ДФО	12 863,725	7 075,049	61 363,120	42 579,100	8 896,831	15 037,721
Чукотский автономный округ	ДФО	22 480,322	12 364,177	35 727,170	19 705,225	16 861,564	8 194,862
<b>Приволжский федеральный округ</b>	<b>ПФО</b>	<b>165 621,486</b>	<b>89 530,456</b>	<b>768 839,086</b>	<b>579 247,495</b>	<b>171 540,984</b>	<b>135 634,596</b>
Кировская область	ПФО	23 021,792	12 659,146	55 165,014	34 443,593	9 700,846	6 884,770
Нижегородская область	ПФО	8 547,090	3 784,243	73 548,304	59 265,484	18 349,589	13 566,857

Федеральный округ	ФО	Федеральный фонд финансовой поддержки регионов		Субсидии, субвенции		Иные межбюджетные трансферты	
		Сумма 2019, млн.руб.	Сумма 6 мес 2020, млн.руб.	Сумма 2019, млн.руб.	Сумма 6 мес 2020, млн.руб.	Сумма 2019, млн.руб.	Сумма 6 мес 2020, млн.руб.
Оренбургская область	ПФО	9 148,645	5 027,253	48 685,145	38 767,695	14 197,222	10 963,318
Пензенская область	ПФО	14 593,402	8 014,881	42 828,610	29 409,667	17 164,745	11 016,885
Пермский край	ПФО	4 934,238	2 535,866	50 336,041	40 739,438	11 728,618	10 040,013
Республика Башкортостан	ПФО	31 242,610	17 172,984	110 209,434	83 857,957	19 818,459	18 163,296
Республика Марий Эл	ПФО	13 864,297	7 225,506	32 025,165	24 429,317	7 277,303	4 884,705
Республика Мордовия	ПФО	5 669,271	3 118,099	29 525,561	21 874,333	7 451,748	5 967,183
Республика Татарстан (Татарстан)	ПФО			65 817,126	56 693,838	11 526,307	13 521,012
Самарская область	ПФО	13,098		63 710,353	46 200,549	11 864,252	8 516,060
Саратовская область	ПФО	17 952,323	9 850,448	63 476,386	52 431,584	14 639,482	11 413,212
Удмуртская республика	ПФО	8 021,986	4 409,778	45 587,346	30 463,737	14 294,138	8 717,801
Ульяновская область	ПФО	6 383,018	3 505,908	33 814,202	24 255,366	6 507,358	5 545,201
Чувашская Республика-Чувашия	ПФО	22 229,718	12 226,345	54 110,400	36 414,937	7 020,917	6 434,283
<b>Северо-Западный федеральный округ</b>	<b>СЗФО</b>	<b>58 152,448</b>	<b>28 167,162</b>	<b>337 663,942</b>	<b>247 118,087</b>	<b>82 134,719</b>	<b>51 621,552</b>
Архангельская область	СЗФО	18 122,141	9 557,097	54 038,357	37 429,134	12 450,798	7 854,469
Вологодская область	СЗФО	5 056,524	1 495,025	40 135,362	27 028,475	10 584,921	5 802,979
г. Санкт-Петербург	СЗФО			45 834,537	36 291,843	3 288,874	5 009,710
Калининградская область	СЗФО	4 992,795	2 741,233	34 653,951	22 277,994	7 115,291	6 108,118

Федеральный округ	ФО	Федеральный фонд финансовой поддержки регионов		Субсидии, субвенции		Иные межбюджетные трансферты	
		Сумма 2019, млн.руб.	Сумма 6 мес 2020, млн.руб.	Сумма 2019, млн.руб.	Сумма 6 мес 2020, млн.руб.	Сумма 2019, млн.руб.	Сумма 6 мес 2020, млн.руб.
Ленинградская область	СЗФО	26,715		30 626,466	20 847,548	2 402,764	2 061,302
Мурманская область	СЗФО	74,120	14,944	18 885,559	17 283,120	10 428,808	5 725,758
Ненецкий автономный округ	СЗФО			4 713,242	1 780,506	455,645	299,206
Новгородская область	СЗФО	3 040,025	1 653,478	18 657,825	17 501,326	7 643,921	2 912,803
Псковская область	СЗФО	9 919,955	4 684,649	29 169,423	22 739,965	7 564,450	4 117,672
Республика Карелия	СЗФО	16 230,829	7 709,644	37 760,271	26 740,917	14 690,950	9 262,074
Республика Коми	СЗФО	689,344	311,093	23 188,950	17 197,259	5 508,298	2 467,459
<b>Северо-Кавказский федеральный округ</b>	<b>СКФО</b>	<b>320 957,857</b>	<b>176 427,716</b>	<b>697 508,460</b>	<b>436 859,523</b>	<b>41 120,477</b>	<b>45 795,887</b>
Кабардино-Балкарская Республика	СКФО	25 496,723	14 023,198	55 973,847	41 079,059	3 761,561	3 873,695
Карачаево-Черкесская Республика	СКФО	18 293,997	10 061,698	50 190,411	29 608,018	2 295,682	2 307,719
Республика Дагестан	СКФО	132 615,404	72 892,421	218 928,724	132 497,477	10 854,502	13 190,557
Республика Ингушетия	СКФО	20 340,872	11 181,480	61 892,862	36 690,091	2 095,711	2 185,022
Республика Северная Осетия-Алания	СКФО	19 082,971	10 492,847	50 106,182	31 182,372	3 803,648	3 809,332
Ставропольский край	СКФО	44 197,253	24 291,428	111 842,094	70 916,298	11 208,883	12 362,777
Чеченская республика	СКФО	60 930,637	33 484,644	148 574,341	94 886,208	7 100,490	8 066,784
<b>Сибирский федеральный округ</b>	<b>СФО</b>	<b>178 165,390</b>	<b>87 093,304</b>	<b>586 582,829</b>	<b>431 752,682</b>	<b>138 073,310</b>	<b>98 158,984</b>
Алтайский край	СФО	53 691,054	29 521,598	111 885,639	74 769,732	14 280,159	13 368,295

Федеральный округ	ФО	Федеральный фонд финансовой поддержки регионов		Субсидии, субвенции		Иные межбюджетные трансферты	
		Сумма 2019, млн.руб.	Сумма 6 мес 2020, млн.руб.	Сумма 2019, млн.руб.	Сумма 6 мес 2020, млн.руб.	Сумма 2019, млн.руб.	Сумма 6 мес 2020, млн.руб.
Иркутская область	СФО	11 127,752	1 927,198	70 803,155	57 007,012	17 674,909	13 303,068
Кемеровская область	СФО	13 719,351	3 476,916	77 299,710	45 455,324	18 881,341	14 588,025
Красноярский край	СФО	3 625,353	906,719	53 509,568	47 514,464	21 449,165	10 709,630
Новосибирская область	СФО	11 645,185	6 404,852	67 129,922	60 476,713	15 528,132	11 822,012
Омская область	СФО	14 853,563	8 135,492	58 464,740	46 210,418	27 873,925	14 989,861
Республика Алтай	СФО	19 742,040	9 374,944	38 292,848	20 706,653	3 346,057	2 566,295
Республика Тыва	СФО	33 865,196	18 625,858	51 729,607	34 713,781	3 475,683	4 336,831
Республика Хакасия	СФО	6 319,202	3 464,381	24 361,523	18 305,905	3 747,768	3 958,229
Томская область	СФО	9 576,696	5 255,346	33 106,116	26 592,680	11 816,171	8 516,737
<b>Уральский федеральный округ</b>	<b>УрФО</b>	<b>40 149,509</b>	<b>20 191,138</b>	<b>241 508,418</b>	<b>177 679,849</b>	<b>49 264,842</b>	<b>46 052,728</b>
Курганская область	УрФО	24 699,279	13 249,668	49 962,072	34 238,135	8 907,501	5 243,861
Свердловская область	УрФО	51,825		67 149,529	57 961,335	10 892,933	10 109,188
Тюменская область	УрФО	5,067		18 528,765	14 056,540	3 551,444	4 099,553
Ханты-Мансийский автономный округ	УрФО	1,910		22 694,427	15 996,957	5 100,696	4 601,894
Челябинская область	УрФО	15 391,429	6 941,470	77 476,513	51 249,539	20 107,957	21 269,282
Ямало-Ненецкий автономный округ	УрФО			5 697,112	4 177,342	704,311	728,949
<b>Центральный федеральный округ</b>	<b>ЦФО</b>	<b>150 489,271</b>	<b>79 626,636</b>	<b>872 580,653</b>	<b>598 000,925</b>	<b>143 466,604</b>	<b>140 670,213</b>

Федеральный округ	ФО	Федеральный фонд финансовой поддержки регионов		Субсидии, субвенции		Иные межбюджетные трансферты	
		Сумма 2019, млн.руб.	Сумма 6 мес 2020, млн.руб.	Сумма 2019, млн.руб.	Сумма 6 мес 2020, млн.руб.	Сумма 2019, млн.руб.	Сумма 6 мес 2020, млн.руб.
Белгородская область	ЦФО	4 097,977	996,957	52 859,753	31 492,470	7 494,713	7 343,478
Брянская область	ЦФО	24 341,166	13 382,003	68 980,906	40 564,715	6 288,861	22 793,918
Владимирская область	ЦФО	11 406,060	6 134,292	40 331,757	29 378,958	7 306,047	6 661,567
Воронежская область	ЦФО	14 817,785	7 974,041	73 477,545	51 667,473	9 671,201	14 243,844
г. Москва	ЦФО			100 076,090	70 052,798	7 376,148	6 252,130
Ивановская область	ЦФО	23 496,778	12 917,549	47 035,783	30 549,955	6 845,367	4 843,740
Калужская область	ЦФО	7,412		30 092,589	23 318,079	3 089,401	3 816,186
Костромская область	ЦФО	7 046,050	3 634,205	28 912,127	18 851,861	14 653,915	6 855,127
Курская область	ЦФО	8 157,459	3 664,697	38 569,223	23 000,527	6 123,611	8 874,344
Липецкая область	ЦФО	1 745,709	949,959	28 215,228	22 198,143	8 552,357	8 962,635
Московская область	ЦФО	40,996		95 586,716	78 057,446	7 880,643	9 323,043
Орловская область	ЦФО	10 902,705	5 987,895	32 726,464	20 668,969	4 521,381	4 734,164
Рязанская область	ЦФО	7 996,454	4 342,834	45 336,699	26 374,863	9 508,998	6 029,509
Смоленская область	ЦФО	6 536,736	3 474,713	30 411,423	21 551,846	8 397,395	4 603,031
Тамбовская область	ЦФО	17 319,389	9 522,931	42 871,868	30 779,136	9 230,753	6 904,625
Тверская область	ЦФО	8 726,035	4 720,516	39 837,650	30 122,033	10 288,580	7 413,528
Тульская область	ЦФО	2 257,868	1 220,516	45 489,938	26 235,442	7 644,872	5 812,112

Федеральный округ	ФО	Федеральный фонд финансовой поддержки регионов		Субсидии, субвенции		Иные межбюджетные трансферты	
		Сумма 2019, млн.руб.	Сумма 6 мес 2020, млн.руб.	Сумма 2019, млн.руб.	Сумма 6 мес 2020, млн.руб.	Сумма 2019, млн.руб.	Сумма 6 мес 2020, млн.руб.
Ярославская область	ЦФО	1 592,693	703,525	31 768,893	23 136,215	8 592,361	5 203,230
<b>Южный федеральный округ</b>	<b>ЮФО</b>	<b>133 164,744</b>	<b>70 907,281</b>	<b>901 670,789</b>	<b>531 221,392</b>	<b>92 139,461</b>	<b>74 211,133</b>
Астраханская область	ЮФО	5 571,585	2 501,200	33 681,131	22 744,316	7 686,284	4 646,035
Волгоградская область	ЮФО	17 982,961	9 811,007	81 119,187	55 707,206	20 827,301	12 815,811
г. Севастополь	ЮФО	5 816,858	3 199,272	90 571,353	51 177,401	3 768,118	3 172,517
Краснодарский край	ЮФО	19 493,983	10 710,527	102 640,353	87 079,671	22 228,525	21 101,469
Республика Адыгея (Адыгея)	ЮФО	8 400,913	4 504,223	30 140,522	19 912,494	2 813,154	2 693,108
Республика Калмыкия	ЮФО	7 889,817	3 733,383	22 437,783	13 566,715	3 194,964	1 826,809
Республика Крым	ЮФО	40 742,259	21 453,664	442 113,337	209 055,170	11 303,505	7 940,552
Ростовская область	ЮФО	27 266,367	14 994,005	98 967,123	71 978,420	20 317,611	20 014,831

Таблица 4

Субъект	ФО	за 2019 год		за 6 месяцев 2019 года		за 6 месяцев 2020 года	
		Исполнено всего по расходам, млн.руб.	Исполнено по расходам на образование, млн.руб.	Исполнено всего по расходам, млн.руб.	Исполнено по расходам на образование, млн.руб.	Исполнено всего по расходам, млн.руб.	Исполнено по расходам на образование, млн.руб.
Российская Федерация		13 563 293	3 355 018	5 501 236	1 612 142	6 542 504	1 712 846
<b>Дальневосточный федеральный округ</b>	<b>ДФО</b>	<b>1 208 920</b>	<b>302 613</b>	<b>496 303</b>	<b>148 968</b>	<b>569 559</b>	<b>158 510</b>
Амурская область	ДФО	78 121	19 136	31 003	9 485	37 635	10 749
Еврейская автономная область	ДФО	15 110	3 881	6 418	1 999	7 285	1 980
Забайкальский край	ДФО	87 791	28 826	36 075	14 132	39 838	14 291
Камчатский край	ДФО	94 217	21 486	42 235	11 128	45 994	11 383
Магаданская область	ДФО	43 596	9 287	18 969	4 883	22 296	5 241
Приморский край	ДФО	160 718	37 247	61 784	18 169	73 828	19 777
Республика Бурятия	ДФО	80 577	27 644	30 943	11 337	40 053	12 972
Республика Саха (Якутия)	ДФО	251 739	76 823	119 120	41 223	131 062	43 483
Сахалинская область	ДФО	204 010	37 407	67 410	16 002	83 645	17 162
Хабаровский край	ДФО	136 738	34 614	61 036	17 366	66 851	18 008
Чукотский автономный округ	ДФО	56 303	6 263	21 310	3 242	21 071	3 464
<b>Приволжский федеральный округ</b>	<b>ПФО</b>	<b>1 863 059</b>	<b>549 283</b>	<b>773 326</b>	<b>258 379</b>	<b>904 599</b>	<b>275 734</b>
Кировская область	ПФО	70 411	23 358	32 664	11 790	36 381	11 615
Нижегородская область	ПФО	215 247	63 004	88 964	30 540	103 791	31 669
Оренбургская область	ПФО	117 639	36 219	48 361	16 886	56 426	17 591
Пензенская область	ПФО	68 608	19 370	29 993	9 418	32 971	9 405
Пермский край	ПФО	174 502	47 807	67 212	22 656	82 247	25 233
Республика Башкортостан	ПФО	255 738	74 954	102 580	35 394	119 429	36 904
Республика Марий Эл	ПФО	35 048	10 212	16 602	5 628	19 686	6 191
Республика Мордовия	ПФО	45 410	10 893	18 946	4 628	22 584	4 778
Республика Татарстан (Татарстан)	ПФО	322 139	98 842	137 534	46 687	164 198	54 122



Субъект	ФО	за 2019 год		за 6 месяцев 2019 года		за 6 месяцев 2020 года	
		Исполнено всего по расходам, млн.руб.	Исполнено по расходам на образование, млн.руб.	Исполнено всего по расходам, млн.руб.	Исполнено по расходам на образование, млн.руб.	Исполнено всего по расходам, млн.руб.	Исполнено по расходам на образование, млн.руб.
Самарская область	ПФО	206 461	52 466	80 505	24 185	91 513	25 103
Саратовская область	ПФО	122 098	36 938	50 276	16 220	61 360	17 638
Удмуртская республика	ПФО	96 047	35 322	41 054	15 683	46 735	16 477
Ульяновская область	ПФО	71 895	18 694	33 497	9 179	37 704	9 114
Чувашская Республика-Чувашия	ПФО	61 814	21 204	25 138	9 486	29 574	9 893
<b>Северо-Западный федеральный округ</b>	<b>СЗФО</b>	<b>1 524 951</b>	<b>394 198</b>	<b>663 496</b>	<b>188 544</b>	<b>733 134</b>	<b>199 178</b>
Архангельская область	СЗФО	103 997	32 136	46 522	16 682	56 431	18 751
Вологодская область	СЗФО	95 986	25 644	39 470	12 429	49 067	13 238
г. Санкт-Петербург	СЗФО	659 812	174 457	289 031	79 921	307 491	82 435
Калининградская область	СЗФО	130 604	16 829	60 852	7 853	58 662	8 695
Ленинградская область	СЗФО	174 600	48 196	71 032	22 693	84 870	25 166
Мурманская область	СЗФО	98 397	27 798	44 324	14 513	45 314	15 435
Ненецкий автономный округ	СЗФО	24 259	5 321	10 417	2 678	10 809	2 548
Новгородская область	СЗФО	42 732	9 872	17 711	4 917	20 005	4 756
Псковская область	СЗФО	41 545	10 124	16 870	4 731	21 037	4 997
Республика Карелия	СЗФО	57 556	14 738	22 859	6 992	28 739	7 073
Республика Коми	СЗФО	95 462	29 083	44 408	15 135	50 711	16 082
<b>Северо-Кавказский федеральный округ</b>	<b>СКФО</b>	<b>498 405</b>	<b>162 916</b>	<b>205 150</b>	<b>74 868</b>	<b>246 686</b>	<b>81 918</b>
Кабардино-Балкарская Республика	СКФО	38 647	12 241	16 879	5 731	20 023	5 601
Карачаево-Черкесская Республика	СКФО	29 998	8 477	13 546	4 393	15 123	3 958
Республика Дагестан	СКФО	129 599	45 789	49 882	21 207	62 476	25 638
Республика Ингушетия	СКФО	26 063	8 805	9 551	2 944	12 313	4 932
Республика Северная Осетия-Алания	СКФО	37 520	11 174	15 179	5 313	18 135	5 561
Ставропольский край	СКФО	138 732	39 383	56 460	17 562	67 900	19 341
Чеченская республика	СКФО	97 846	37 046	43 651	17 718	50 717	16 888
<b>Сибирский федеральный округ</b>	<b>СФО</b>	<b>1 347 430</b>	<b>412 849</b>	<b>567 180</b>	<b>199 394</b>	<b>653 080</b>	<b>208 738</b>

Субъект	ФО	за 2019 год		за 6 месяцев 2019 года		за 6 месяцев 2020 года	
		Исполнено всего по расходам, млн.руб.	Исполнено по расходам на образование, млн.руб.	Исполнено всего по расходам, млн.руб.	Исполнено по расходам на образование, млн.руб.	Исполнено всего по расходам, млн.руб.	Исполнено по расходам на образование, млн.руб.
Алтайский край	СФО	126 016	37 901	57 939	18 632	64 178	18 719
Иркутская область	СФО	240 194	70 286	87 586	32 466	109 498	34 413
Кемеровская область	СФО	196 949	58 967	83 068	28 261	97 011	32 471
Красноярский край	СФО	289 760	88 266	128 328	42 699	140 980	43 765
Новосибирская область	СФО	205 022	65 590	83 813	30 502	94 535	30 134
Омская область	СФО	111 642	30 519	47 899	15 675	52 470	16 145
Республика Алтай	СФО	24 422	8 729	9 752	3 836	12 212	3 875
Республика Тыва	СФО	34 038	12 508	15 410	6 424	19 071	7 353
Республика Хакасия	СФО	35 982	11 990	17 067	6 576	21 298	7 120
Томская область	СФО	83 406	28 092	36 318	14 323	41 827	14 743
<b>Уральский федеральный округ</b>	<b>УрФО</b>	<b>1 358 002</b>	<b>381 271</b>	<b>552 961</b>	<b>180 809</b>	<b>629 058</b>	<b>192 092</b>
Курганская область	УрФО	54 331	18 780	21 454	7 682	23 291	7 956
Свердловская область	УрФО	327 615	106 218	142 484	49 035	165 211	53 644
Тюменская область	УрФО	222 554	43 996	80 238	21 510	93 268	22 189
Ханты-Мансийский автономный округ	УрФО	311 479	85 750	121 909	41 254	136 214	44 695
Челябинская область	УрФО	216 452	69 721	92 567	33 043	110 180	36 766
Ямало-Ненецкий автономный округ	УрФО	225 571	56 807	94 309	28 284	100 894	26 842
<b>Центральный федеральный округ</b>	<b>ЦФО</b>	<b>4 737 011</b>	<b>889 474</b>	<b>1 819 970</b>	<b>439 042</b>	<b>2 315 189</b>	<b>466 027</b>
Белгородская область	ЦФО	124 173	34 237	50 700	14 447	58 436	18 695
Брянская область	ЦФО	73 285	18 075	30 553	8 677	36 866	9 295
Владимирская область	ЦФО	77 968	23 998	33 610	11 180	37 764	11 266
Воронежская область	ЦФО	140 468	41 393	54 349	17 895	62 224	17 044
г. Москва	ЦФО	2 694 799	341 710	992 210	181 173	1 346 750	191 715
Ивановская область	ЦФО	49 764	13 693	21 020	6 638	24 664	6 779
Калужская область	ЦФО	83 237	20 435	31 035	8 432	35 170	8 774
Костромская область	ЦФО	40 013	11 346	16 868	5 308	19 422	5 700

Субъект	ФО	за 2019 год		за 6 месяцев 2019 года		за 6 месяцев 2020 года	
		Исполнено всего по расходам, млн.руб.	Исполнено по расходам на образование, млн.руб.	Исполнено всего по расходам, млн.руб.	Исполнено по расходам на образование, млн.руб.	Исполнено всего по расходам, млн.руб.	Исполнено по расходам на образование, млн.руб.
Курская область	ЦФО	75 430	22 324	31 487	10 195	33 499	10 685
Липецкая область	ЦФО	79 815	20 553	33 334	9 454	36 154	10 304
Московская область	ЦФО	813 748	205 113	315 819	98 683	384 333	105 532
Орловская область	ЦФО	41 478	12 281	19 090	6 273	21 733	6 888
Рязанская область	ЦФО	70 703	20 016	29 381	9 759	33 372	10 271
Смоленская область	ЦФО	53 476	13 505	23 127	7 036	28 208	7 270
Тамбовская область	ЦФО	57 295	15 337	25 040	7 055	26 877	7 239
Тверская область	ЦФО	76 370	21 201	30 767	9 852	37 920	9 952
Тульская область	ЦФО	102 234	28 697	42 671	13 468	46 879	14 294
Ярославская область	ЦФО	82 756	25 560	38 908	13 519	44 919	14 324
<b>Южный федеральный округ</b>	<b>ЮФО</b>	<b>1 025 514</b>	<b>262 414</b>	<b>422 849</b>	<b>122 138</b>	<b>491 198</b>	<b>130 650</b>
Астраханская область	ЮФО	54 195	14 739	23 663	7 440	26 437	7 604
Волгоградская область	ЮФО	129 580	32 454	54 222	15 740	65 085	16 455
г. Севастополь	ЮФО	40 753	8 265	16 449	3 764	18 453	3 953
Краснодарский край	ЮФО	335 042	91 921	134 434	40 216	161 526	45 013
Республика Адыгея (Адыгея)	ЮФО	28 724	8 180	10 673	3 365	14 144	3 689
Республика Калмыкия	ЮФО	18 521	5 882	7 332	2 624	9 675	2 858
Республика Крым	ЮФО	192 370	33 422	80 758	16 380	87 647	16 598
Ростовская область	ЮФО	226 329	67 551	95 318	32 610	108 231	34 480